

FwMobile Fotomodul

Stückzahl-App (inkl. Mengenberechnung)

FwMobile Fotomodul

Mit dem FwMobile Fotomodul ist es möglich, Stückzahlen und Mengen über ein Polterfoto zu ermitteln.

Mit der DRALLE App StackSnapColour lassen sich Panorama-Polterfotos erstellen und diese Fotos dann in FwMobile zur Stückzahl- und Mengenermittlung verwenden.

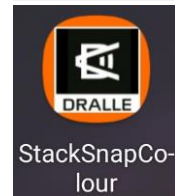
Bis Android Version 10 kann die StackSnapColour App direkt aus FwMobile heraus aufgerufen werden, ab Android 11 kann aufgrund verschärfter Sicherheitseinstellungen nur die Default-Kamera-App von Google direkt aus FwMobile heraus aufgerufen werden. In diesem Fall muss das Polterfoto erst mit der StackSnapColour App aufgenommen und dann in FwMobile als Datei eingebunden werden. Wenn die Qualität es erlaubt, kann auch das Foto der Default-Kamera-App verwendet werden (hier ist dann aber kein Panoramafoto möglich).

FwMobile Fotomodul

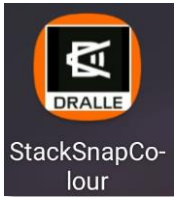
Polter (Holzabnahme)	
317	9.27607259 / 47.69595463
Polternr	317
Typ	Polter
Materialnr.	000000
Holzart	BU
Sorte	IS
Güte	B/C
Menge	0,00
Einheit	Fm
Stück	0
Foto Stück	0
	Stück setzen
Foto Menge	0,00
	Menge setzen
Polterbreite	0,00
Länge	0,00
Bemerkung	
PotKunde	
Verkaufsnr	
Foto	
Stammzahl Foto	
	Stämme zählen

Wenn Android < Version 11 kann hier die DRALLE SnapStackColour App zur Aufnahme des Polter-Panaorama-Fotos geöffnet werden, ab Android Version 11 kann hier nur die Default-Kamera-App verwendet werden

Ab Android Version 11 muss das Foto außerhalb von FwMobile mit der DRALLE SnapStackColour App aufgenommen werden und dann über dieses Icon aus dem Dateisystem aufgerufen werden.



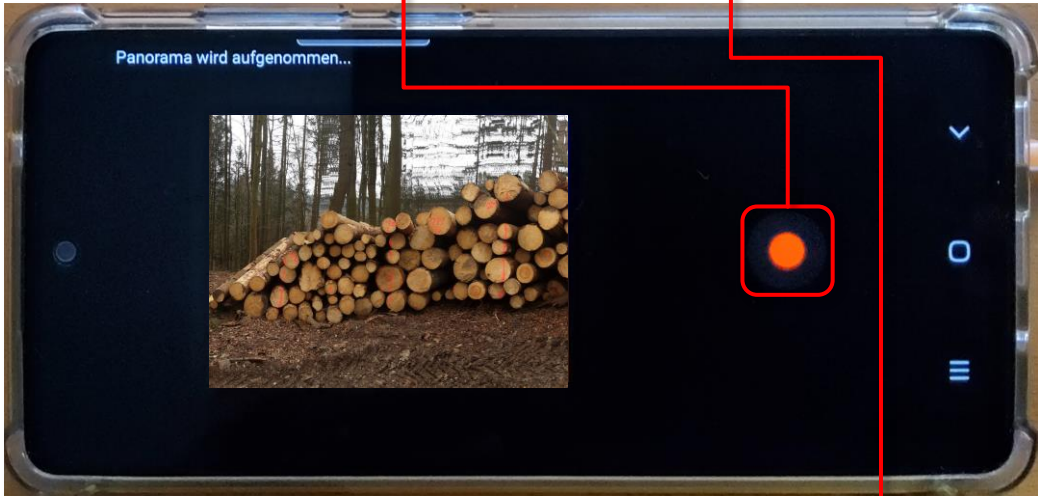
FwMobile Fotomodul



Panoramafoto starten.
Die Kamera darf grundsätzlich nur parallel zum Polter geführt werden und nicht durch Drehbewegung

Panorama-
foto
stoppen

App beenden und zu
FwMobile zurück-
kehren bzw.
speichern des Fotos in
der Galerie



FwMobile Fotomodul

Polter (Holzabnahme)

316
9.27607 / 47.696

Einheit Rm

Stück 0

Foto Stück 0

Stück setzen

Foto Menge NaN

Menge setzen

Polterbreite 9.00

Länge 5.00

Bemerkung

PotKunde

Verkaufsnr

Foto

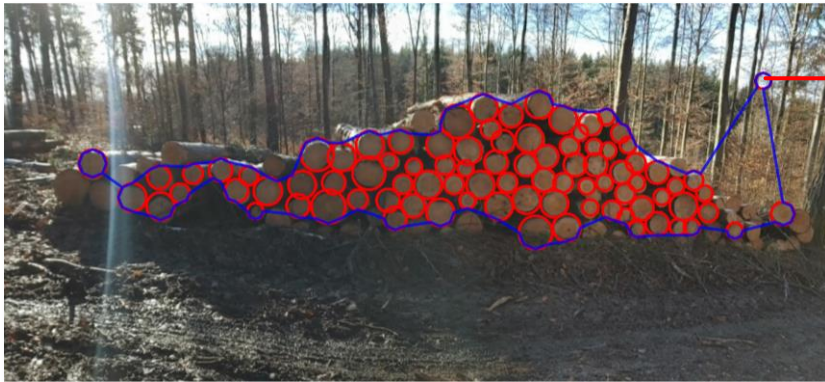
Stammzähl Foto

Stämme zählen

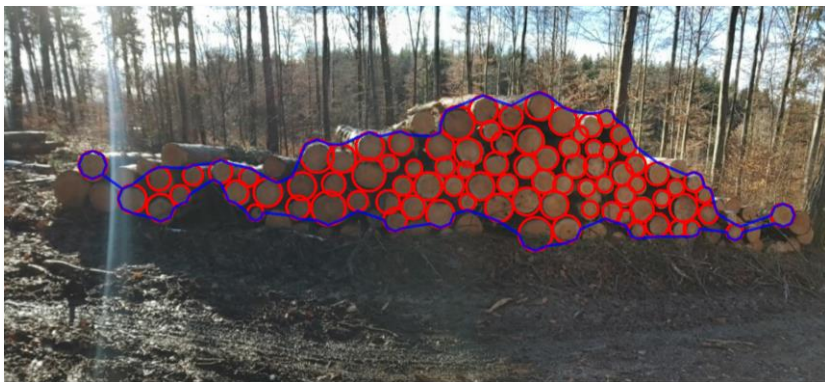
Auftragsnummer

Wenn das Foto eingelesen ist (entweder direkt oder über die Galerie), wird über den Button „Stämme zählen“ automatisch eine Zählung der Stämme vorgenommen. Wichtig ist die Angabe der Polterbreite und die Länge der Stämme (wird für die Mengenberechnung benötigt)
Eine Korrektur des Ergebnisses ist im nächsten Schritt möglich.

FwMobile Fotomodul



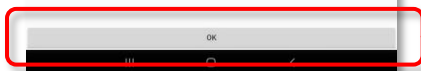
Jeder rote Kreis ist ein gezählter Stamm - die blaue Linie wird für die Mengenberechnung verwendet. Sind automatisch rote Kreise gesetzt worden, die fälschlich als Stamm identifiziert wurden, kann durch Antippen des Kreises dieser gelöscht werden.



Sind Stämme von der Automatik nicht erfasst worden, kann durch das Antippen des Stammes ein Zählkreis gesetzt werden. Der Durchmesser des roten Kreises entspricht nicht unbedingt dem Durchmesser des Stammes. Der Kreis wird nur für die Anzahl der Stämme benötigt, für die Mengenberechnung wird die blaue Linie verwendet.



Wenn nun alle Stämme korrekt erfasst sind, wird die Zählung mit dem Button „OK“ abgeschlossen.



FwMobile Fotomodul

Polter (Holzabnahme)

317
9.27607259 / 47.69595463

Menge NaN

Einheit Rm

Stück 0

Foto Stück 106

Stück setzen

Foto Menge 40,98

Menge setzen

Polterbreite 9.00

Länge 5.00


Bemerkung

PotKunde

Verkaufsnr

Foto

Stammzähl Foto



Stämme zählen

Auftragsnummer

Die Werte aus der Zählung/Mengenberechnung werden unter „Foto Stück“ und „Foto Menge“ eingelesen. Die Ausgabe der Menge erfolgt grundsätzlich in Rm und ist nur ein Schätzmaß. Über die Buttons „Stück setzen“ und „Menge setzen“ werden sie in die Felder „Menge“ und/oder „Stück“ eingetragen und können hier auch noch bearbeitet werden.